

W celu zapewnienia zdrowej konkurencji proszę o ustosunkowanie się do następujących pytań

1. Jesiona

Czy naprawić (wymienić zjeżdżalnię)

Należy wymienić uszkodzony element, w przypadku braku części zamiennych dopuszcza się wymianę całego ślizgu



2. Szklarka Myślniewska

a. Czy wyceniać wymianę desek na ławkach

Zapytanie ofertowe nie obejmuje naprawy ławek



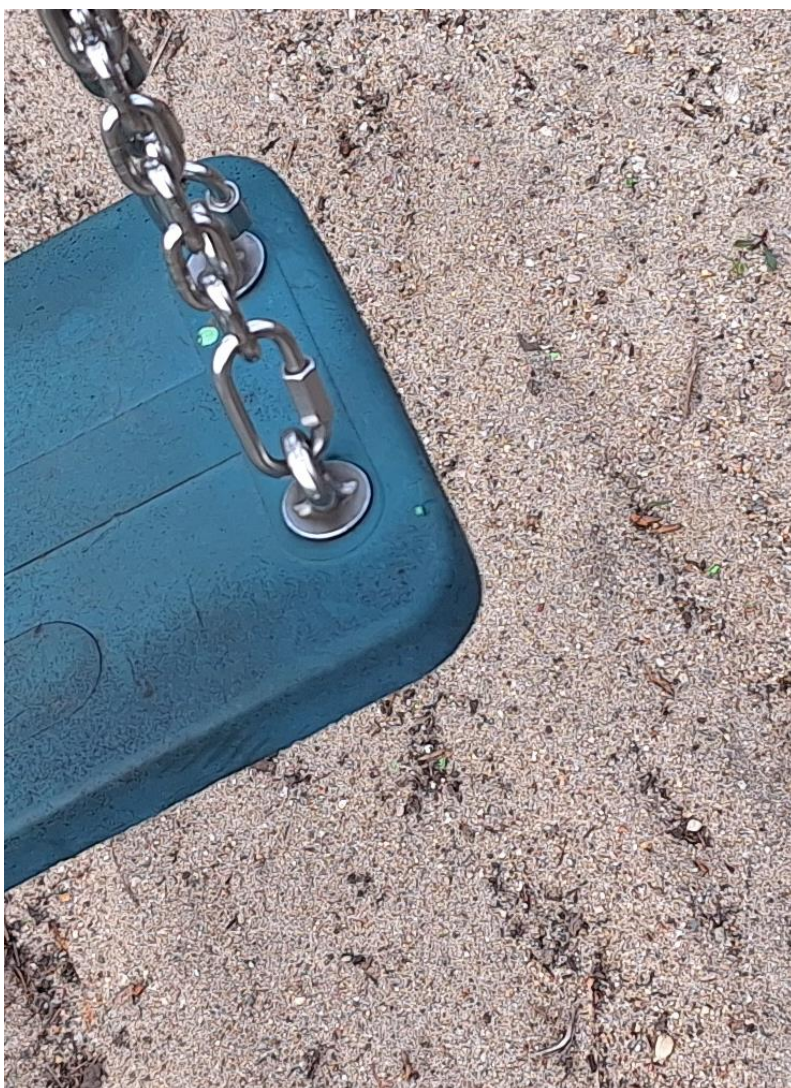


b. Czy wyceniać wymianę daszku

W przypadku braku możliwości samej sklejki, do ofert należy przyjąć wymianę całego daszku



- c. Czy wycenić wymianę łańcuchów – niezgodne z normą (za duże oczka łączników) **Należy poprawić mocowanie przy zastosowaniu odpowiednich łączników**



d. Czy należy wycenić wymianę uszkodzonej deski **Zapytanie ofertowe nie obejmuje naprawy ławek**



3. Kochłowy

a. Czy wymienić belkę

Tak - do wyceny należy przyjąć wymianę całej belki



b. Czy wymienić belkę i schody w zestawie

Do wyceny należy przyjąć wymianę obu uszkodzonych elementów konstrukcyjnych



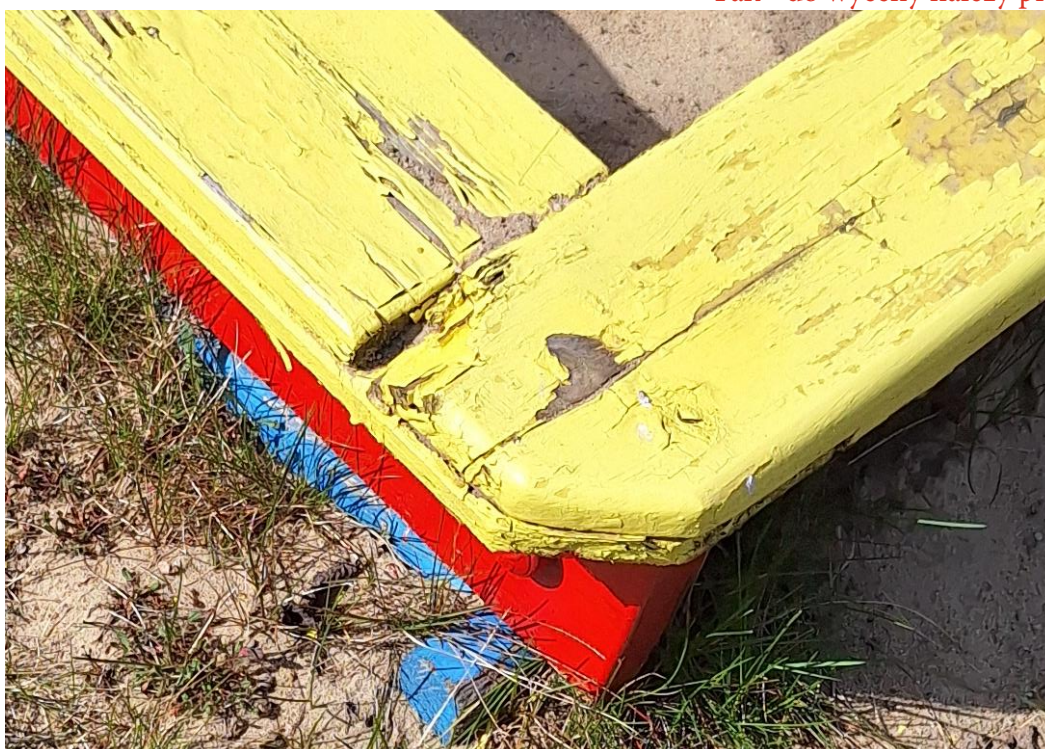
c. Czy naprawić lub wymienić zjeżdżalnię

Należy wymienić uszkodzony element,
w przypadku braku części zamiennych dopuszcza
się wymianę całego ślizgu



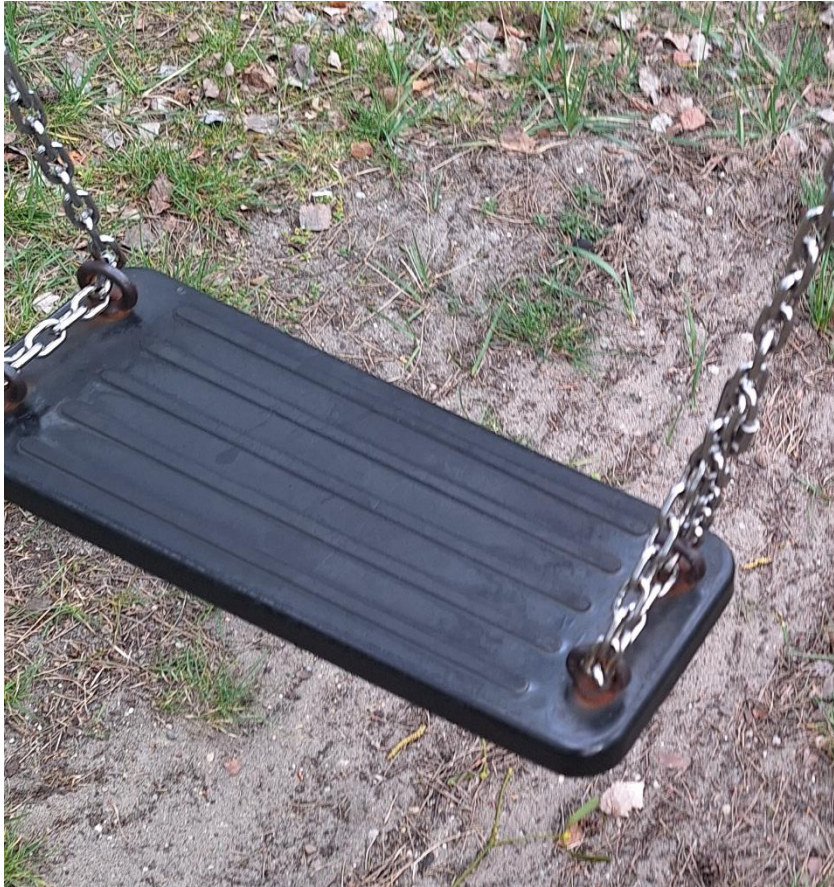
d. Czy wymienić uszkodzoną deskę w piaskownicy

Tak - do wyceny należy przyjąć wymianę całej deski



5. Myje

Czy wymienić łańcuchy – zamontowane niezgodnie z normą (możliwość zakleszczenia) **Należy poprawić mocowanie przy zastosowaniu odpowiednich łączników**



6. Potaśnia

a. Czy wykonawca ma tylko wykonać czynności wskazane w zestawieniu

czy także wycenić wymianę elementów drewnianych w zestawie np. :

Do wyceny należy dodatkowo przyjąć wymianę uszkodzonych elementów wskazanych na zdjęciach poniżej







- b. Oraz wymienić łańcuch w drugiej huśtawce wahadłowej podwójnej który jest zamontowany niezgodnie z normami

Należy poprawić mocowanie przy zastosowaniu odpowiednich łączników



- c. Czy wykonawca ma wymienić ręczki w bujaku oraz huśtawkach wagowych. Zamontowane ręczki nie spełniają normy (Uchwyt ma średnicę 30 mm zamiast min 44 mm – zagrożenie urazem oka.) uwaga ta dotyczy również innych placów gdzie zamontowane są zabawki z tej samej firmy np. w m. Myje, Zajączki

Nie, do wyceny należy przyjąć wymianę jedynie uszkodzonych elementów



7. Dodatkowo proszę o szczegółowe określenie w miejscowości:
- Kotowskie - jakie elementy wymienić w Zestawie sprawnościowy ze zjeżdżalnią
 - Myje - jakie elementy konstrukcyjne zostały uznane za uszkodzone i są do wymiany
 - Zajączki – jakie elementy huśtawki zostały uznane za uszkodzone i są do wymiany

- d. Park Jana Pawła II - jakie elementy zostały uznane za uszkodzone i są do wymiany
 - e. Malińskiego – jakie elementy *Zestawu sprawnościowego z liną i wspinaczką* zostały uznane za uszkodzone i są do wymiany w szczególności czy elementy ze sklejki w zjeżdżalni są do wymiany. Z uwagi na niedostępność elementów zamiennych u producenta czy Zamawiający dopuszcza wyminą na zjeżdżalnię poliestrową czy ma być z stali nierdzewnej.
 - f. Zielona- jakie elementy huśtawek oraz zestawu sprawnościowego ze zjeżdżalnią zostały uznane za uszkodzone i są do wymiany
8. proszę o informacje czy w określeniu „Kontrola połączeń śrubowych, dociągnięcie śrub, uzupełnienie brakujących zaślepek” jest również wymiana lub uzupełnienie zaślepek (osłon) na belki, słupy konstrukcyjne.

Ad. 7

- a - d, f) Do wymiany wskazano elementy, których zdjęcia zostały zamieszczone na zapytaniu ofertowym
- e) Do wymiany należy przyjąć elementy pokazane na zdjęciach, zapytanie ofertowe nie obejmuje wymiany slizgu na placu zabaw przy ul. Malińskiego

Ad. 8 Ew wymiana lub uzupełnienie zaślepek (osłon) na belki i słupy konstrukcyjne zostaną wskazana w osobnych punktach